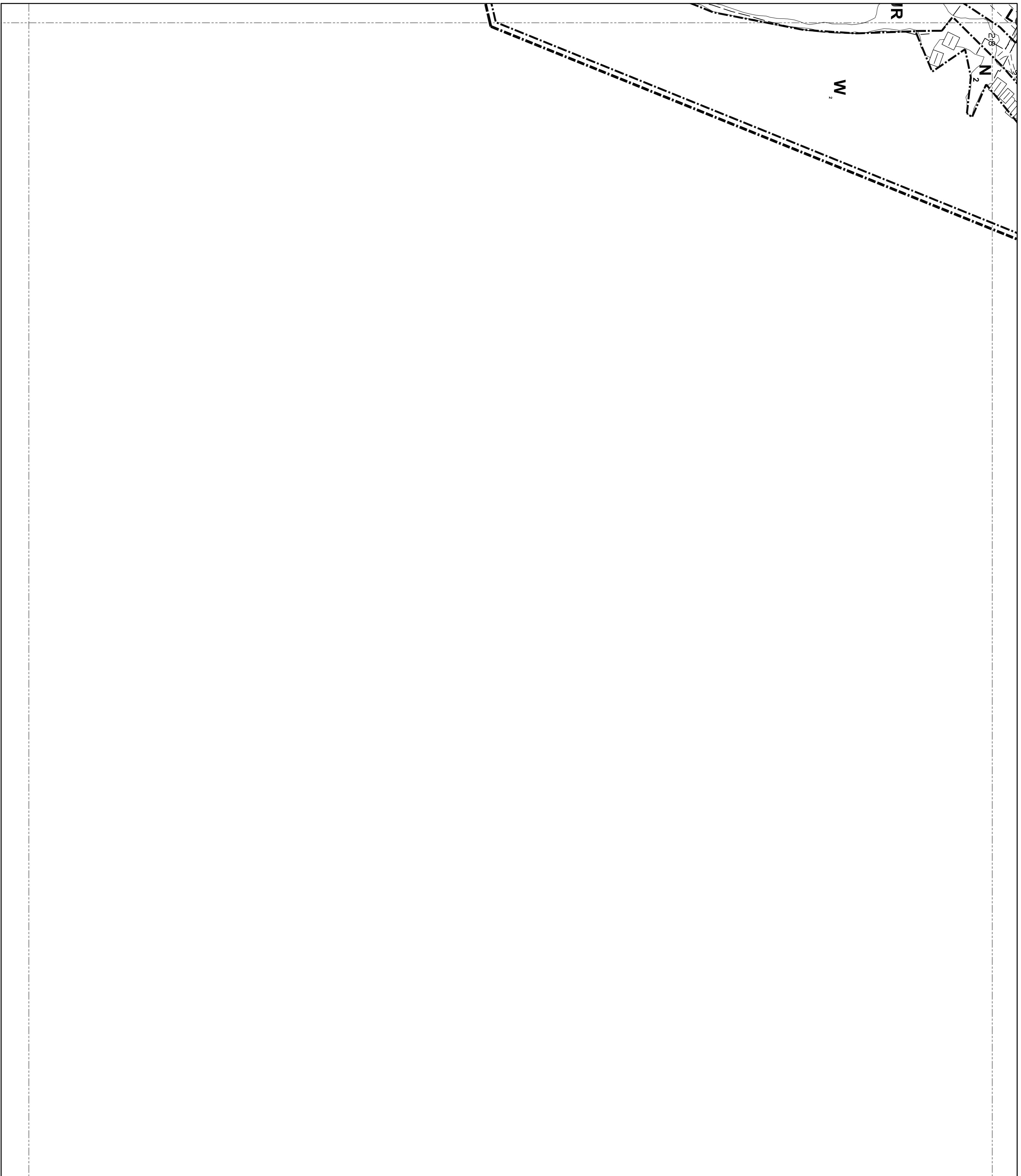


# PLANKARTA

Samråd  
Granskningsutställning  
Anlagen  
Laga kraft

2015-04-16  
2021-12-09  
2022-06-15  
2022-07-14



## PLANBESTÄMMELSER

Följande gäller inom området med nedanstående beteckningar. Där beteckning saknas gäller bestämmelsen inom hela planområdet. Endast angiven användning och utformning är tillåten.

### GRÄNSBETECKNINGAR PBL 4.5

- Linje tre meter utanför planområdets gräns
- Användningsgräns
- Egenskapsgräns
- Administrativ gräns

### ANVÄNDNING AV MARK PBL 4.5, 4.8

- Allmänna platser
- GENOMFART Genomfartstråk
- LOKALGATA Lokaltrafik
- PARK Anlagd park, lekplats
- NATUR Naturområde
- GC-VÄG Gång- och cykeltråk
- W<sub>2</sub> Vattenområde som omfattas av strandskyddreglerna enligt MB

### Kvarteretsmark

- B Bostäder
- D Vård
- E Tekniska anläggningar
- E1 Transformatorstation
- E2 Ellledning
- E3 Avlopprensingsverk
- G Fordonsservice
- H Handel, hantverk
- J Industri
- K Kontor
- L Landbruk, odling
- L1 Campingplats
- N2 Fritidsområde
- P Parkering
- S Skola, förskola, samlingslokal o likn
- T1 Järnvägstråk
- T2 Busssterminal
- W<sub>1</sub> Vattenområde med byggor, bättnus o dyli
- U Upplag
- O Hotell, vandrarhem

### UTNYTTJANDEGRAD PBL 4.11

- e1 Största tillåtna byggnadsarean är 30 % av fastighetsarean
- e2 Största tillåtna byggnadsarean är 20 % av fastighetsarean, dock minst 180 kvm byggnadsarean
- e3 Största tillåtna byggnadsarean är 40 % av fastighetsarean
- e6 Största tillåtna byggnadsarean är 50% av fastighetsarean

### BEGÄRANSNINGAR AV MARKENS BEBYGGANDE PBL 4.11

- u Marken får inte bebyggas
- u1 Marken får endast bebyggas med uthus
- y Marken skall vara tillgänglig för underjordiska ledningar
- y1 Marken skall vara tillgänglig för utfart från angränsande fastighet
- x1 Marken skall vara tillgänglig för allmännyttig gång- och cykeltråk
- x2 Marken ska vara tillgänglig för allmännyttig gång- och cykeltråk.
- z1 Ganggällna ska anordnas
- z2 Marken skall vara tillgänglig för allmännyttig kör- resp järnvägstråk
- g Marken ska vara tillgänglig för allmännyttig gång- och cykeltråk.
- g1 Marken skall vara tillgänglig för gemensamhetsanläggning
- l Marken skall vara tillgänglig för allmännyttig luftledning

### MARKENS ANORDNANDE PBL 4.9

- o Körbar utfart får ej anordnas

### PLACERING UTFORMNING, UTFÖRANDE PBL 4.16

- I, II, III Högsta byggnadshöjd i meter
- Endast kedjehus
- q Byggnad som omfattas av 3 kap 12§ PBL. Byggnad får inte rivas, exteriörens karaktär får inte förvanskas

### STÖRNINGSKYDD PBL 4.12

- m Bullernivån från verksamheten får inte ge upphov till högre ekvivalent ljudnivå utomhus vid bostäder än följande:  
Vardagar, må-tre, kl. 07.00-18.00 55 d(B)A  
Natttid, kl. 22.00-07.00 45 d(B)A  
Övrig tid 50 d(B)A  
Momentana ljud natttid kl. 22.00-07.00 får som begränsningsvärde inte överstiga 55 d(B)A vid bostäder.

### ADMINISTRATIVA BESTÄMMELSER PBL 4.7, 4.17, 4.21

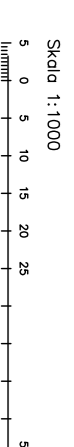
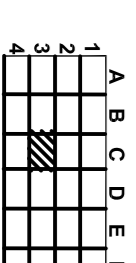
- Huvudmannaskap
- Huvudmannaskapet är enskilt (Trafikverket) för allmän plats betecknat GENOMFART
- Genomförandetid
- Genomförandetiden är 15 år från den dag planen vinner laga kraft
- Strandskydd
- a1 Strandskyddet är inom kvarters- och gatumark närt mellan linjen och stranden

## Detailplan för Gällö samhälle

BRÄCKE KOMMUN, JÄMTLANDS LÄN

upprättad 2014-08-29, rev 2022-04-27 Skala 1:1000 (A1)

Ulf Alexandersson Statsarkitekt



Skala 1:1000

